

# CATÁLOGO DO ITEM IMPORTADO

## Pleito de Inclusão de Ex-Tarifário

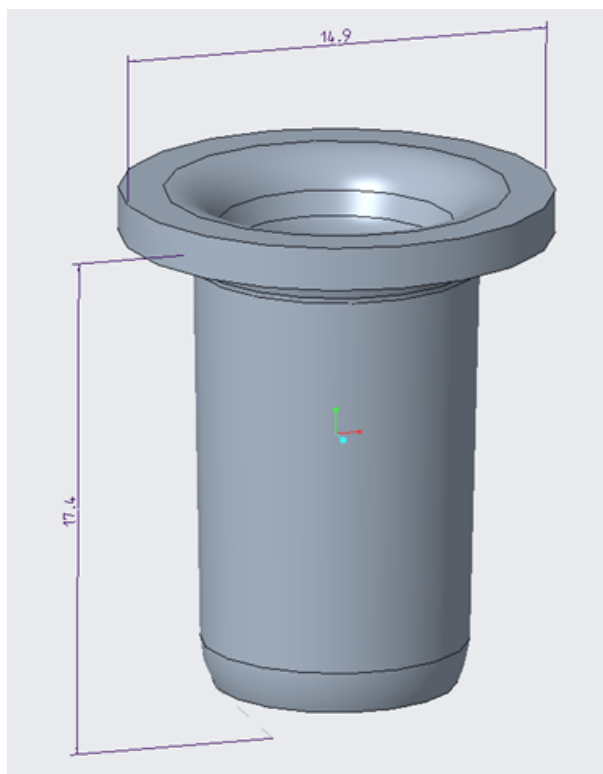
Número de Controle SDIC	NCM	Sugestão de descrição do ex-Tarifário
D137-22I	8409.99.99	Capa térmica; contendo liga de cobre (CuSn0,15); com 17,4 mm de altura e 14,9 mm de diâmetro; para fabricação de injetor eletrônico; com função de vedação entre a câmara de combustão e o injetor de combustível; com aplicação em veículos comerciais leves, caminhões, ônibus.

### 1. Especificações técnicas detalhadas da autopeça

*(características quantitativas e qualitativas, por exemplo: dimensões, materiais de fabricação, especificações de trabalho/funcionamento [torque, potência, resistência, tensão, corrente, dureza, vazão, condutibilidade, temperatura etc.], características de hardware, software, características físicas, dentre outras inerentes a cada produto):*

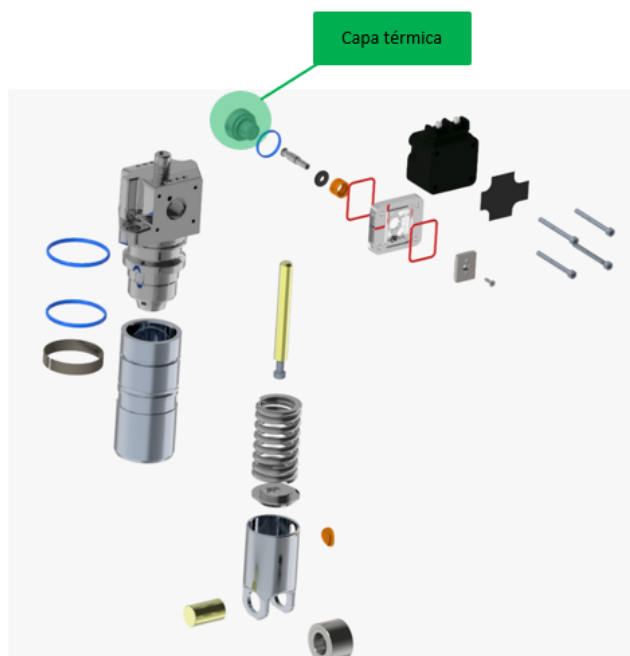
17,4 mm de altura e 14,9 mm de diâmetro

### 2. Imagens da autopeça importada e/ou desenho esquemático *(obrigatório conter as principais dimensões em milímetros):*



### 3. Aplicação do item importado *(em qual produto fabricado pela empresa pleiteante o item importado será incorporado):*

Aplicado em: injetor eletrônico



**4. Função do item importado no produto fabricado pela empresa pleiteante do ex-tarifário:**

Vedação entre a câmara de combustão e o injetor de combustível

Veículos(s): veículos comerciais leves, caminhões, ônibus